



A | Universidade
M | Anhembi Morumbi

MBA em Controladoria e Finanças Corporativas

Gestão e Negócios

Sumário

- 3 Por que oferecemos o curso? →
- 4 Para quem é o curso? →
- 5 Programa do curso →
- 9 Conheça nossa metodologia →
- 14 Quem somos →
- 15 Nossas unidades →

Por que oferecemos o curso?

TENHA UMA VISÃO INTEGRADA DA ÁREA DE FINANÇAS

Diante de cenários cada vez mais competitivos e mercados globalizados, as empresas buscam por profissionais capazes de pensar de maneira integrada e interdisciplinar.

Com essa perspectiva, o Curso de MBA em Controladoria e Finanças Corporativas abrange conceitos fundamentais, como estratégia, gestão de orçamento, valuation, análise econômico-financeira, controladoria, governança e *compliance*, promovendo o desenvolvimento de uma visão integrada da área de finanças para que você possa agir de forma estratégica, além de acompanhar o planejamento financeiro das empresas com total eficiência.

Para quem é o curso?

O curso de MBA em Controladoria e Finanças Corporativas é voltado para profissionais com formação em todas as áreas do conhecimento, que ocupam ou pretendem assumir posições de liderança em organizações privadas ou públicas, bem como aqueles que visam empreender em negócios próprios ou atuar como profissionais liberais e, sobretudo, que querem ampliar o potencial analítico de assuntos relacionados à gestão financeira e à controladoria em mercados cada vez mais globalizados, complexos e competitivos.



Programa do Curso

DURAÇÃO: 2 semestres

TITULAÇÃO: Pós-Graduação Lato Sensu

1. Compliance Fiscal e Relações Tributárias

- » Subsídios teórico-metodológicos sobre compliance tributário no cenário brasileiro.
- » Funções, atribuições e qualidade de um departamento de tributos.
- » Normativas de *compliance* fiscal.
- » Auditoria digital x Conformidade.
- » Obrigações eletrônicas.
- » Atividade fiscalizatória tributária.
- » Obrigação tributária.
- » A relação fisco-contribuinte.
- » Infração tributária.
- » Planejamento tributário x compliance.
- » Crimes contra a ordem tributária - Lei nº 8.137/90.
- » Responsabilidade tributária dos sócios, diretores e gerentes.
- » Grupo econômico x responsabilização tributária;
- » Principais causas de autuação fiscal.

2. Estratégia empresarial

- » Influências macroambientais: demográficas, econômicas, político-jurídicas, socioculturais e tecnológicas;
- » Economia globalizada e glocalização;
- » Revolução 4;0;

- » Modelos I/O e RBV com retornos acima da média;
- » Capacidades e recursos da organização;
- » Competição na indústria e análise dos concorrentes: grupos estratégicos, oportunidades, ameaças e considerações éticas;
- » Mapeando as naturezas da força competitiva na indústria;
- » A natureza da análise do ambiente interno: contexto, criação de valor e desafios;
- » Drivers de ações e respostas competitivas;
- » Mapeamento das competências: de essenciais para *core business*;
- » Criando e desenvolvendo competências essenciais e de *core*: análise de cadeia de valor e *outsourcing*;
- » Aplicação do modelo VRIO: critérios para vantagem competitiva sustentável;
- » Estratégias de aquisição e reestruturação;
- » Estratégias de cooperação;
- » Liderança estratégica;
- » Ações-chave em liderança estratégica;
- » Papel da governança corporativa.

3. Finanças Corporativas

- » Subsídios teórico-metodológicos sobre planejamento e cenários econômicos;
- » As empresas no ambiente econômico e estrutura de capitais e negociações;
- » Interpretação dos indicadores econômicos para tomada de decisões aliada às informações contábeis;
- » Utilização dos produtos e serviços no mercado financeiro.

4. Análise Econômico-financeira de investimentos

- » Subsídios técnicos para análise de investimentos;
- » Relações entre análise de investimento e seleção de projetos;
- » Avaliação das empresas e análise de alternativas viáveis;
- » Subsídios teórico-metodológicos para análise empresarial e seu potencial futuro em diversos cenários.

5. Controladoria e Governança Corporativa

- » Controladoria como uma ciência e como uma unidade administrativa em uma empresa ou em um conglomerado econômico-financeiro;
- » Objetivos e estrutura de uma Área de Controladoria;
- » Posicionamento hierárquico da Controladoria em uma organização;
- » O papel da Controladoria na gestão empresarial;
- » Principais funções de uma Área de Controladoria;
- » Missão e perfil do *Controller* (topo da carreira de Contadores e outros profissionais da área de gestão);
- » Caracterização do Sistema de Planejamento Estratégico, do Sistema de Informação e Sistema de Controle Gerencial;
- » Teorias, conceitos, fundamentos e construção histórica da Governança Corporativa;
- » Princípios norteadores da Governança Corporativa
- » Governança Corporativa no Brasil e no mundo;
- » Processo de implantação da Governança Corporativa em uma empresa ou em um grupo empresarial.

6. Planejamento Tributário e de Custos

- » Conceitos e perspectivas do Planejamento Tributário;;
- » Planejamento Tributário de Longo Prazo;
- » Tipos de Planejamento Tributário;
- » Erros comuns ao realizar o Planejamento Tributário;
- » Aplicação do Planejamento Tributário;
- » Planejamento de Custos: apuração dos custos (diretos e indiretos) e despesas.
- » Redução de custos;
- » Orçamento de custos;
- » Custo Padrão e Custo Real.

7. Budget e Forecast

- » Diferenças entre os conceitos de *Budget* e *Forecast*;
- » Aplicação do *Budget* nos negócios;
- » Componentes do Orçamento;
- » Adequar o orçamento ao seu negócio;
- » Aplicação do *Forecast* nos negócios;
- » *Rolling Forecast*: orçamento contínuo para se adequar ao dinamismo do mercado;
- » Modelos em planilhas de *Budget* e *Forecast*.

8. Valuation

- » Compreendendo os critérios para avaliação de empresas;
- » Laudo de valuation sugerido pela CVM – Comissão de Valores Mobiliários;
- » Método de fluxo de caixa descontado, múltiplos de mercado e patrimonial, e descontinuidade operacional;
- » Avaliações para venda, dissolução societária, fusões, para fins fiscais e busca de investidores;
- » Metodologia de avaliação de empresas: valor da empresa;
- » Ativos e Passivos Operacionais;
- » Ativos Intangíveis;
- » Valor da Operação;
- » Ativos e Passivos Não Operacionais.

Conheça nossa metodologia

Apostando no ensino 100% digital, mesclamos conteúdos disponíveis em ambiente digital e encontros ao vivo, explorando ao máximo as potencialidades e benefícios de ambos.

→ A pós-graduação Anhembi Morumbi equilibra hard skills, absorvidas por meio das trilhas disponíveis na plataforma, com o desenvolvimento de soft skills, com encontros ao vivo e on-line, no formato de 6 e 12 meses.



Estudo no ambiente digital

Os benefícios do estudo no ambiente digital começam pela flexibilidade de horário que esse modelo oferece

Ao ter o conteúdo já disponível no ambiente virtual, o aluno consegue controlar o seu próprio tempo de estudo, respeitando o seu tempo e ritmo de aprendizagem.



Encontros on-line, “ao vivo” e em grupo

auxiliam no seu aprendizado e complementam o conhecimento com a troca de experiências e o networking.

Nos encontros on-line, no modelo ao vivo, é possível desenvolver as soft skills (competências comportamentais), como pensamento crítico, comunicação clara e eficiente, mediação de conflitos e características de liderança.

MÓDULOS

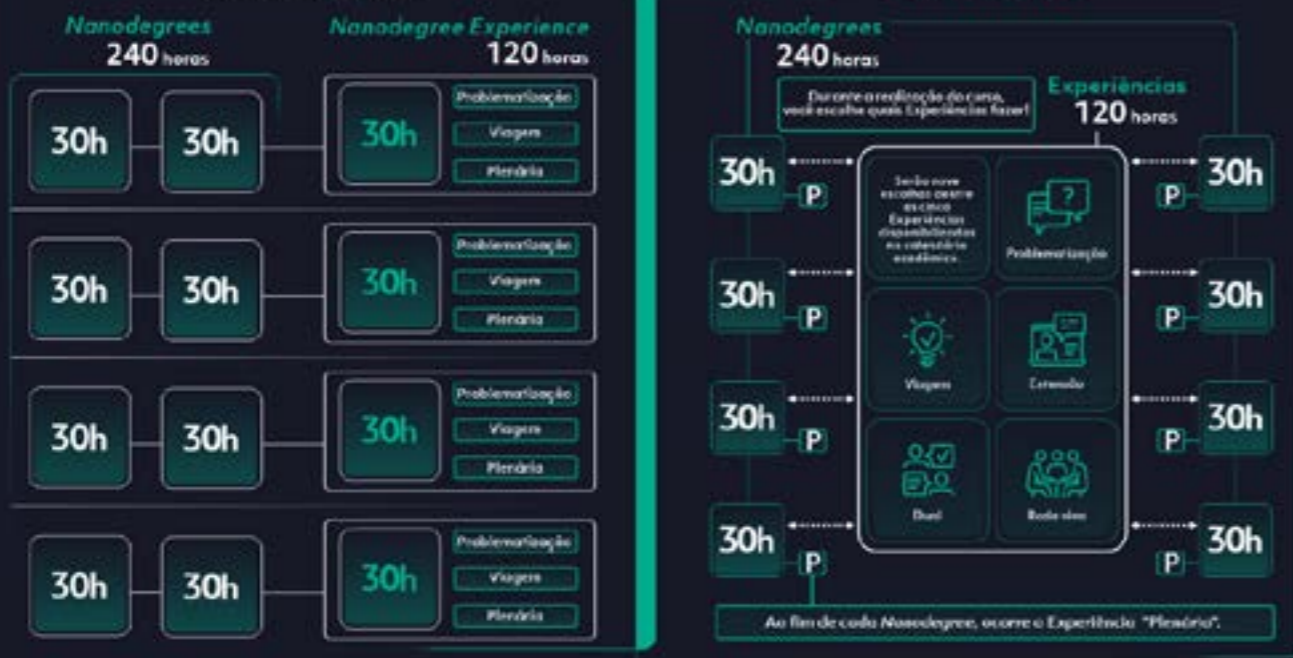
Nossa pós-graduação é composta por diversos formatos, todos com muito conteúdo e desenvolvimento.



Para os cursos de 12 meses, são quatro módulos de estudo. Cada um dos módulos é formado por dois nanodegrees e um nanodegree experience, totalizando 90 horas de estudos síncronos (ao vivo) e assíncronos (autoestudo).

Para os cursos de seis meses, são oito anodegrees, os quais possuem momentos assíncronos (autoestudo) e momentos síncronos (ao vivo) em grupo, totalizando 240 horas. As demais horas que compõem o currículo são trabalhadas por meio das experiências, as quais trarão oportunidades de muita interatividade e networking.

PÓS-GRADUAÇÃO ON-LINE (360 HORAS)



NANODEGREES

Os Nanodegrees integram a sua pós-graduação, conferindo certificação ao longo da sua jornada.

Os nanodegrees objetivam o desenvolvimento de competências específicas, associadas ao seu curso de formação, e conferem certificações profissionais e rápidas ao estudante.



Além disso, a cada Nanodegree, você participa de encontros virtuais e síncronos (ao vivo) com um mentor da área de conhecimento do seu curso.

FORMATOS:

- Vídeo
- Leituras
- Podcasts
- Infográficos
- Experiências on-line síncronas



NANOEXPERIENCE

Os Nanodegrees Experience também são realizados por meio de encontros virtuais e síncronos (ao vivo), que propiciam momentos de interação e networking.

As habilidades mais técnicas se encontram nos estudos em ambiente digital, e o desenvolvimento das soft skills acontecem nos encontros on-line, ao vivo e em grupo. Essas experiências são: Plenária, Problematização, Roda Viva, Dual, Viagem e Extensão. Conheça algumas delas:

PARA OS CURSOS DE 6 MESES:

As experiências constituem excelentes oportunidades para networking (ampliação da rede de relacionamento), trocas de conhecimentos, experiências etc. Essas experiências são compostas por:



PLENÁRIA: A cada Nanodegree teremos um momento de interação síncrono com um expert (professor especialista no assunto), no qual o estudante pode aprofundar seu conhecimento, esclarecer suas dúvidas, trocar experiências etc. Nesta experiência, o estudante é matriculado automaticamente e a oferta ocorre ao fim de cada um dos Nanodegrees.

PROBLEMATIZAÇÃO: Trata-se de uma metodologia de aprendizagem da nova era do conhecimento, onde o estudante, em grupos de trabalho, irá experienciar a identificação de questões-chave e fazer o mapeamento de problemas, desenvolvendo suas hard skills (habilidades técnicas).

VIAGEM: É uma forma de aprender explorando as softs skills, que são habilidades comportamentais, indispensáveis ao profissional do mundo atual e muito requeridas pelas empresas.

RODA VIVA: São debates temáticos, que acontecem com a presença de um profissional (figura central da Roda Viva) que dialoga com mediadores convidados. A Roda Viva articula várias áreas de conhecimento e está diretamente relacionada com o cenário atual da profissão.

DUAL: Oferece experiências de aprendizagem em ambientes reais do mercado de trabalho, em parceria com empresas e instituições, apoiando o estudante na sua preparação para enfrentar os desafios profissionais cotidianos.

EXTENSÃO: Amplo portfólio de cursos de curta duração e com temáticas inovadoras, de todas as áreas do conhecimento, que possibilita uma jornada personalizada ao estudante.

PARA OS CURSOS DE 12 MESES:

As experiências constituem excelentes oportunidades para networking (ampliação da rede de relacionamento), trocas de conhecimentos, experiências etc. Essas experiências são compostas por:

ENCONTRO COM O ESPECIALISTA (ND):

A cada Nanodegree (ND) teremos um momento de interação síncrono com um professor especialista no assunto, no qual o estudante pode aprofundar seu conhecimento, dirimir suas dúvidas, trocar experiências etc.

PROBLEMATIZAÇÃO (ND EXP): Trata-se de uma metodologia de aprendizagem da nova era do conhecimento, onde o estudante, em grupos de trabalho, irá experienciar a identificação de questões-chave e fazer o mapeamento de

problemas, desenvolvendo suas hard skills (habilidades técnicas).

VIAGEM (ND EXP): É uma forma de aprender explorando as softs skills, que são habilidades comportamentais, indispensáveis ao profissional do mundo atual e muito requeridas pelas empresas.

PLENÁRIA (ND EXP): Conduzida por um expert, é o momento de sistematização do conteúdo, encerrando o Nanodegree Experience.



* Consultar disponibilidade dos formatos por curso em catálogo.



Quem somos

Inovar requer ousadia e coragem, mas, acima de tudo, sabedoria. É preciso valorizar as experiências adquiridas no passado, perceber todas as nuances da realidade que o presente traz e, por fim, estar atento às mudanças e às oportunidades que o futuro reserva. Há 50 anos, a Anhembi Morumbi transforma vidas por meio da educação. Ser Anhembi é sempre pensar à frente e ter a mente aberta para o novo mundo. Pioneirismo está no nosso DNA, e há cinco décadas desbravamos novos mundos, oferecendo cursos e pensamentos inovadores que antecipam as tendências de mercado. Os alunos contam com professores que estão por dentro do mercado, aliando prática e teoria, tanto na sala de aula quanto em modernos laboratórios. Com vocação para inovação, a Anhembi Morumbi realiza projetos especiais voltados para o desenvolvimento de carreira, ampliando a área de aprendizagem dos estudantes.

Nossas Unidades

Conte com uma estrutura completa, um corpo docente qualificado e uma metodologia arrojada, em que você propõe soluções para problemas reais. Acrescente qualidade e inovação ao seu currículo com a Anhembi Morumbi.

Mooca

📍 Rua Dr. Almeida Lima, 1.134
Mooca, São Paulo - SP

Morumbi

📍 Rua Jaceru, 247
Morumbi, São Paulo - SP

Paulista

📍 Avenida Paulista, 2000
Bela Vista, São Paulo - SP

Vila Olímpia

📍 Rua Casa do Ator, 275
Vila Olímpia, São Paulo - SP

São José dos Campos

📍 Av. Deputado Benedito Matarazzo, 4.050
Jd. Aquarius, São José dos Campos - SP

Piracicaba

📍 Avenida Rio das Pedras, 1601
Pompéia, Piracicaba - SP

POLOS DE EDUCAÇÃO A DISTÂNCIA NO BRASIL

[Confira os endereços](#)

ecossistema
ânima

Saiba mais sobre o
curso e sobre nossa
metodologia.

Acesse pos.anhembi.br

Pós-graduação Anhembi Morumbi

PORQUE UM NOVO MUNDO VEM AÍ.

WhatsApp | [\(11\) 4007-1192](https://www.whatsapp.com/business/contact?phone=551140071192)