



A | Universidade
M | Anhembi Morumbi

MBA em Gestão Estratégica de Negócios

Gestão e Negócios

Sumário

3 Por que oferecemos o curso? →

4 Para quem é o curso? →

5 Programa do curso →

9 Conheça nossa metodologia →

14 Quem somos →

15 Nossas unidades →

Por que oferecemos o curso?

A ESTRATÉGIA CERTA PARA SUA CARREIRA

O cenário cada vez mais competitivo dos mercados exige profissionais ágeis para identificar e oferecer soluções, que de fato agreguem valor para a empresa. Para isso, é preciso desenvolver habilidades estratégicas.

Com esse intuito, o curso de MBA em Gestão Estratégica de Negócios promove o desenvolvimento de habilidades de gestão e empreendedorismo. De forma criativa e inovadora, apresenta uma visão holística e integrada da área, além de preparar para a formação e engajamento de equipes. Abordando temas fundamentais, como estratégia, pessoas, marketing, finanças e *compliance*, o MBA em Gestão Estratégica de Negócios proporciona uma experiência única, tornando-se ideal para quem deseja liderar a evolução das organizações, seja como executivo ou empreendedor.

Para quem é o curso?

O curso de MBA em Gestão Estratégica de Negócios é voltado para profissionais com formação em todas áreas do conhecimento, que ocupam ou pretendem assumir posições de liderança em organizações privadas ou públicas, bem como os que visam empreender em negócios próprios ou atuar como profissionais liberais.



Programa do Curso

DURAÇÃO: 2 semestres

TITULAÇÃO: Pós-Graduação Lato Sensu

1. Compliance Fiscal e Relações Tributárias

- » Subsídios teórico-metodológicos sobre compliance tributário no cenário brasileiro;
- » Funções, atribuições e qualidade de um departamento de tributos;
- » Normativas de *compliance* fiscal;
- » Auditoria digital x Conformidade;
- » Obrigações eletrônicas;
- » Atividade fiscalizatória tributária;
- » Obrigação tributária;
- » A relação fisco-contribuinte;
- » Infração tributária;
- » Planejamento tributário x compliance;
- » Crimes contra a ordem tributária - Lei nº 8.137/90;
- » Responsabilidade tributária dos sócios, diretores e gerentes;
- » Grupo econômico x responsabilização tributária;
- » Principais causas de autuação fiscal.

2. Estratégia empresarial

- » Influências macroambientais: demográficas, econômicas, político-jurídicas, socioculturais e tecnológicas;
- » Economia globalizada e glocalização;
- » Revolução 4.0;

- » Modelos I/O e RBV com retornos acima da média;
- » Capacidades e recursos da organização;
- » Competição na indústria e análise dos concorrentes: grupos estratégicos, oportunidades, ameaças e considerações éticas;
- » Mapeando as naturezas da força competitiva na indústria;
- » A natureza da análise do ambiente interno: contexto, criação de valor e desafios;
- » Drivers de ações e respostas competitivas;
- » Mapeamento das competências: de essenciais para *core business*;
- » Criando e desenvolvendo competências essenciais e de *core*: análise de cadeia de valor e *outsourcing*;
- » Aplicação do modelo VRIO: critérios para vantagem competitiva sustentável;
- » Estratégias de aquisição e reestruturação;
- » Estratégias de cooperação;
- » Liderança estratégica;
- » Ações-chave em liderança estratégica;
- » Papel da governança corporativa.

3. Formação e Gestão de Equipes de Alta Performance

- » A dimensão humana das organizações e no mundo 4;0;
- » Teorias acerca da aprendizagem humana;
- » Ativos intangíveis e gestão de capacidades dinâmicas nas organizações;
- » Competências e estratégia competitiva;
- » Inteligência emocional;
- » Visão sistêmica: pensar além da lógica como um grande diferencial competitivo;
- » Liderança e motivação de equipes;
- » Criatividade e inovação;
- » Flexibilidade e tomada de decisão;
- » Processos envolvidos em modelos de avaliação de desempenho informatizado, interpessoal e autoavaliativo, integrados no modelo 360 graus.

4. Finanças Corporativas

- » Subsídios teórico-metodológicos sobre planejamento e cenários econômicos;
- » As empresas no ambiente econômico e estrutura de capitais e negociações;
- » Interpretação dos indicadores econômicos para tomada de decisões aliada às informações contábeis;
- » Utilização dos produtos e serviços no mercado financeiro.

5. Sustentabilidade das Organizações

- » História da gestão ambiental nas organizações;
- » Responsabilidade social empresarial: crescimento populacional, consumo e desenvolvimento sustentável;
- » *Triple Bottom Line*: comportamento e cultura do consumo, uso sustentável dos recursos;
- » Medidas de desempenho organizacional;
- » Principais problemas da degradação ambiental;
- » Códigos de ética empresarial;
- » Ecoeficiência;
- » Abordagem holística e integrada da sustentabilidade;
- » Os modelos *shareholder* e *stakeholder*;
- » Políticas públicas brasileiras em desenvolvimento sustentável.

6. Marketing Holístico

- » Teorias sobre conceitos e ferramentas essenciais para o marketing na nova economia;
- » Contexto das mudanças em pesquisa de marketing multicanal;
- » Conceito de geomarketing;
- » Omnicanalidade fluida na experiência do consumidor;
- » Subsídios teórico-metodológicos sobre a relação entre pesquisas, ferramentas de geoprocessamento e marketing digital;
- » Propostas de geração de valor para todos os tipos e orientações de negócios, desde o marketing de guerrilha até a customização em massa.

7. Análise Econômico-financeira de investimentos

- » Subsídios técnicos para análise de investimentos;
- » Relações entre análise de investimento e seleção de projetos;
- » Avaliação das empresas e análise de alternativas viáveis;
- » Subsídios teórico-metodológicos para análise empresarial e seu potencial futuro em diversos cenários.

8. Operações de Manufatura e de Serviços

- » Gerenciamento de operações em manufatura e serviços;
- » Análise de custos operacionais;
- » Os impactos da redução do ciclo de vida dos produtos na operação;
- » Produtividade e competitividade;
- » Conexão entre gerência de operações e outras áreas;
- » Estratégias de manufatura e a escolha dos processos produtivos;
- » Influência da tecnologia na operação;
- » Estratégias produtivas e economia de escala;
- » Flexibilidade e agilidade alavancando estratégias competitivas.

Conheça nossa metodologia

Apostando no ensino 100% digital, mesclamos conteúdos disponíveis em ambiente digital e encontros ao vivo, explorando ao máximo as potencialidades e benefícios de ambos.

→ A pós-graduação Anhembi Morumbi equilibra hard skills, absorvidas por meio das trilhas disponíveis na plataforma, com o desenvolvimento de soft skills, com encontros ao vivo e on-line, no formato de 6 e 12 meses.



Estudo no ambiente digital

Os benefícios do estudo no ambiente digital começam pela flexibilidade de horário que esse modelo oferece

Ao ter o conteúdo já disponível no ambiente virtual, o aluno consegue controlar o seu próprio tempo de estudo, respeitando o seu tempo e ritmo de aprendizagem.



Encontros on-line, “ao vivo” e em grupo

auxiliam no seu aprendizado e complementam o conhecimento com a troca de experiências e o networking.

Nos encontros on-line, no modelo ao vivo, é possível desenvolver as soft skills (competências comportamentais), como pensamento crítico, comunicação clara e eficiente, mediação de conflitos e características de liderança.

MÓDULOS

Nossa pós-graduação é composta por diversos formatos, todos com muito conteúdo e desenvolvimento.



Para os cursos de 12 meses, são quatro módulos de estudo. Cada um dos módulos é formado por dois nanodegrees e um nanodegree experience, totalizando 90 horas de estudos síncronos (ao vivo) e assíncronos (autoestudo).

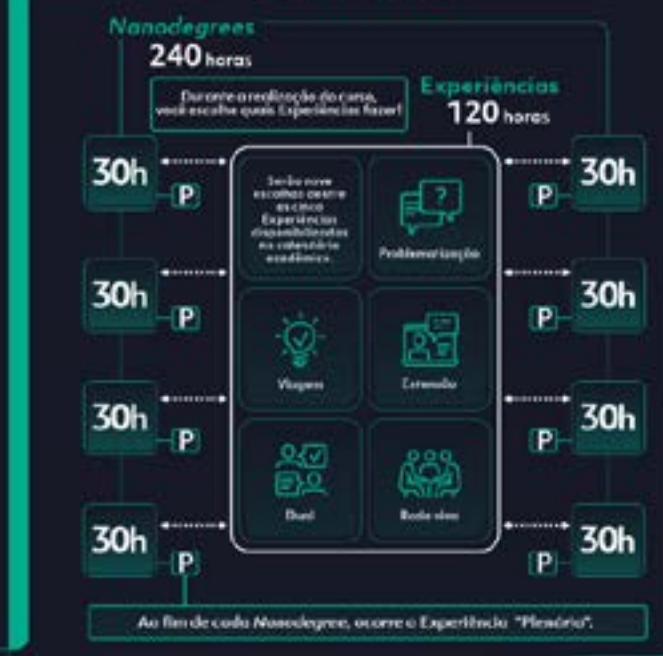
Para os cursos de seis meses, são oito anodegrees, os quais possuem momentos assíncronos (autoestudo) e momentos síncronos (ao vivo) em grupo, totalizando 240 horas. As demais horas que compõem o currículo são trabalhadas por meio das experiências, as quais trarão oportunidades de muita interatividade e networking.

PÓS-GRADUAÇÃO ON-LINE (360 HORAS)

12 meses



6 meses



NANODEGREES

Os Nanodegrees integram a sua pós-graduação, conferindo certificação ao longo da sua jornada.

Os nanodegrees objetivam o desenvolvimento de competências específicas, associadas ao seu curso de formação, e conferem certificações profissionais e rápidas ao estudante.



Além disso, a cada Nanodegree, você participa de encontros virtuais e síncronos (ao vivo) com um mentor da área de conhecimento do seu curso.

FORMATOS:

- Vídeo
- Leituras
- Podcasts
- Infográficos
- Experiências on-line síncronas



NANOEXPERIENCE

Os Nanodegrees Experience também são realizados por meio de encontros virtuais e síncronos (ao vivo), que propiciam momentos de interação e networking.

As habilidades mais técnicas se encontram nos estudos em ambiente digital, e o desenvolvimento das soft skills acontecem nos encontros on-line, ao vivo e em grupo. Essas experiências são: Plenária, Problematização, Roda Viva, Dual, Viagem e Extensão. Conheça algumas delas:

PARA OS CURSOS DE 6 MESES:

As experiências constituem excelentes oportunidades para networking (ampliação da rede de relacionamento), trocas de conhecimentos, experiências etc. Essas experiências são compostas por:



PLENÁRIA: A cada Nanodegree teremos um momento de interação síncrono com um expert (professor especialista no assunto), no qual o estudante pode aprofundar seu conhecimento, esclarecer suas dúvidas, trocar experiências etc. Nesta experiência, o estudante é matriculado automaticamente e a oferta ocorre ao fim de cada um dos Nanodegrees.

PROBLEMATIZAÇÃO: Trata-se de uma metodologia de aprendizagem da nova era do conhecimento, onde o estudante, em grupos de trabalho, irá experienciar a identificação de questões-chave e fazer o mapeamento de problemas, desenvolvendo suas hard skills (habilidades técnicas).

VIAGEM: É uma forma de aprender explorando as softs skills, que são habilidades comportamentais, indispensáveis ao profissional do mundo atual e muito requeridas pelas empresas.

RODA VIVA: São debates temáticos, que acontecem com a presença de um profissional (figura central da Roda Viva) que dialoga com mediadores convidados. A Roda Viva articula várias áreas de conhecimento e está diretamente relacionada com o cenário atual da profissão.

DUAL: Oferece experiências de aprendizagem em ambientes reais do mercado de trabalho, em parceria com empresas e instituições, apoiando o estudante na sua preparação para enfrentar os desafios profissionais cotidianos.

EXTENSÃO: Amplo portfólio de cursos de curta duração e com temáticas inovadoras, de todas as áreas do conhecimento, que possibilita uma jornada personalizada ao estudante.

PARA OS CURSOS DE 12 MESES:

As experiências constituem excelentes oportunidades para networking (ampliação da rede de relacionamento), trocas de conhecimentos, experiências etc. Essas experiências são compostas por:

ENCONTRO COM O ESPECIALISTA (ND):

A cada Nanodegree (ND) teremos um momento de interação síncrono com um professor especialista no assunto, no qual o estudante pode aprofundar seu conhecimento, dirimir suas dúvidas, trocar experiências etc.

PROBLEMATIZAÇÃO (ND EXP): Trata-se de uma metodologia de aprendizagem da nova era do conhecimento, onde o estudante, em grupos de trabalho, irá experienciar a identificação de questões-chave e fazer o mapeamento de

problemas, desenvolvendo suas hard skills (habilidades técnicas).

VIAGEM (ND EXP): É uma forma de aprender explorando as softs skills, que são habilidades comportamentais, indispensáveis ao profissional do mundo atual e muito requeridas pelas empresas.

PLENÁRIA (ND EXP): Conduzida por um expert, é o momento de sistematização do conteúdo, encerrando o Nanodegree Experience.



* Consultar disponibilidade dos formatos por curso em catálogo.



Quem somos

Inovar requer ousadia e coragem, mas, acima de tudo, sabedoria. É preciso valorizar as experiências adquiridas no passado, perceber todas as nuances da realidade que o presente traz e, por fim, estar atento às mudanças e às oportunidades que o futuro reserva. Há 50 anos, a Anhembi Morumbi transforma vidas por meio da educação. Ser Anhembi é sempre pensar à frente e ter a mente aberta para o novo mundo. Pioneirismo está no nosso DNA, e há cinco décadas desbravamos novos mundos, oferecendo cursos e pensamentos inovadores que antecipam as tendências de mercado. Os alunos contam com professores que estão por dentro do mercado, aliando prática e teoria, tanto na sala de aula quanto em modernos laboratórios. Com vocação para inovação, a Anhembi Morumbi realiza projetos especiais voltados para o desenvolvimento de carreira, ampliando a área de aprendizagem dos estudantes.

Nossas Unidades

Conte com uma estrutura completa, um corpo docente qualificado e uma metodologia arrojada, em que você propõe soluções para problemas reais. Acrescente qualidade e inovação ao seu currículo com a Anhembi Morumbi.

Mooca

📍 Rua Dr. Almeida Lima, 1.134
Mooca, São Paulo - SP

Morumbi

📍 Rua Jaceru, 247
Morumbi, São Paulo - SP

Paulista

📍 Avenida Paulista, 2000
Bela Vista, São Paulo - SP

Vila Olímpia

📍 Rua Casa do Ator, 275
Vila Olímpia, São Paulo - SP

São José dos Campos

📍 Av. Deputado Benedito Matarazzo, 4.050
Jd. Aquarius, São José dos Campos - SP

Piracicaba

📍 Avenida Rio das Pedras, 1601
Pompéia, Piracicaba - SP

POLOS DE EDUCAÇÃO A DISTÂNCIA NO BRASIL

[Confira os endereços](#)

ecossistema
ânima

Saiba mais sobre o
curso e sobre nossa
metodologia.

Acesse pos.anhembi.br

Pós-graduação Anhembi Morumbi

PORQUE UM NOVO MUNDO VEM AÍ.

WhatsApp | [11 4007-1192](https://www.whatsapp.com/business/contact?phone=551140071192)